


**BT 180 DSPN** арт. 2625010

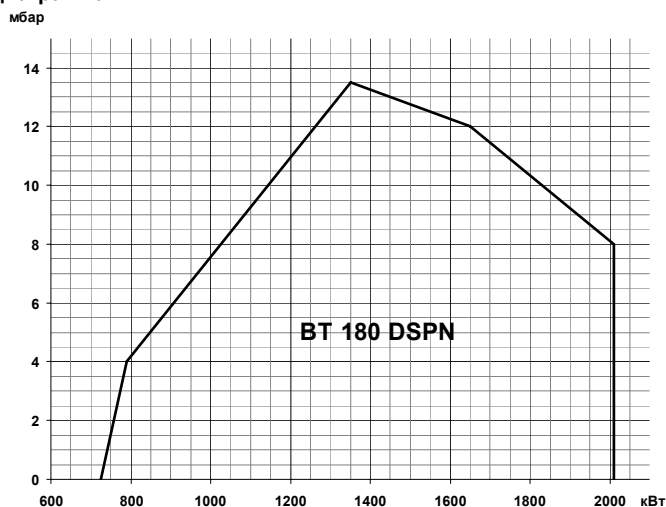
**BT 180 DSPN-D 100 °E** арт. 2626410

Модулирующая горелка для сжигания тяжелого жидкого топлива состоит из:

- Алюминиевый корпус,
- Воздушная заслонка,
- Регулируемая подпорная шайба,
- Фоторезистивный датчик пламени,
- Электромеханический автомат горения,
- Регулятор расхода жидкого топлива,
- Вентилятор с мотором,
- Мотор насоса,
- Трансформатор розжига,
- Регулятор топливовоздушной смеси с сервоприводом,
- Насос жидкого топлива с регулятором давления,
- Подогреватель жидкого топлива,
- Головка горелки из нержавеющей жаропрочной стали,
- Фланец крепления к теплогенератору.

**Технические характеристики**

Горелка	BT 180 DSPN	BT 180 DSPN-D 100 °E
Мощность		725÷2009 кВт
Регулирование мощности		Модуляционное
Режим работы		Прерывистый (остановка 1 раз в 24 ч)
Максимальная вязкость топлива	7 °E при 50 °C	100 °E при 50 °C
Максимальная вязкость топлива с дополнительным ТЭН'ом	50 °E при 50 °C	-
Распыление жидкого топлива		Механическое
Электропитание		~3/380В/50 Гц
Степень электрозащиты		IP40
Потребляемая электрическая мощность	19,5 кВт	20,0 кВт
Мотор вентилятора		3,0 кВт
Мотор насоса		1,1 кВт
ТЭН		15,0 кВт
Автомат горения		SIEMENS LAL 1.25
Сервопривод		SQM 10
Датчик пламени		SIEMENS QRB3
Насос		BALTUR 700
Область регулирования давления		15-40 бар
Заводская настройка давления		22 бар
Количество форсунок жидкого топлива		1 шт.
Уровень шума		83,0 дБ(А)

**Диаграмма**


Горелка	A	A1	A2	B	B1	B2	C	D	E	F	I	L	M	N
BT 180 DSPN	940	450	490	610	450	160	1645	200÷535	260	220	320	280÷370	M12	230

**Комплект поставки**

Комплект крепления к теплогенератору	Теплоизоляционная прокладка, болты	1 шт.
Фильтр жидкого топлива (арт. 30855)	300 мкн	1 шт.
Жидкотопливные шланги	1 1/4" (FD) – 1 1/4" (MD) X 1500 мм	2 шт.

FD – накидная гайка прямая

MD - ниппель вкручиваемый прямой

**Принадлежности**
**Принадлежности для автоматизации:**

Регулятор мощности LC 3 98000055

**Датчики температуры:**

0 °C ÷ 130 °C 98000023

0 °C ÷ 500 °C 98000021

0 °C ÷ 1100 °C 98000022

**Датчики давления:**

0 ÷ 1 бар 98000045

0 ÷ 10 бар 98000046

0 ÷ 16 бар 98000047

0 ÷ 25 бар 98000048

0 ÷ 40 бар 98000049

**Принадлежности для топливоподачи:**

- Регуляторы давления жидкого топлива
- Насосы для кольцевого топливопровода

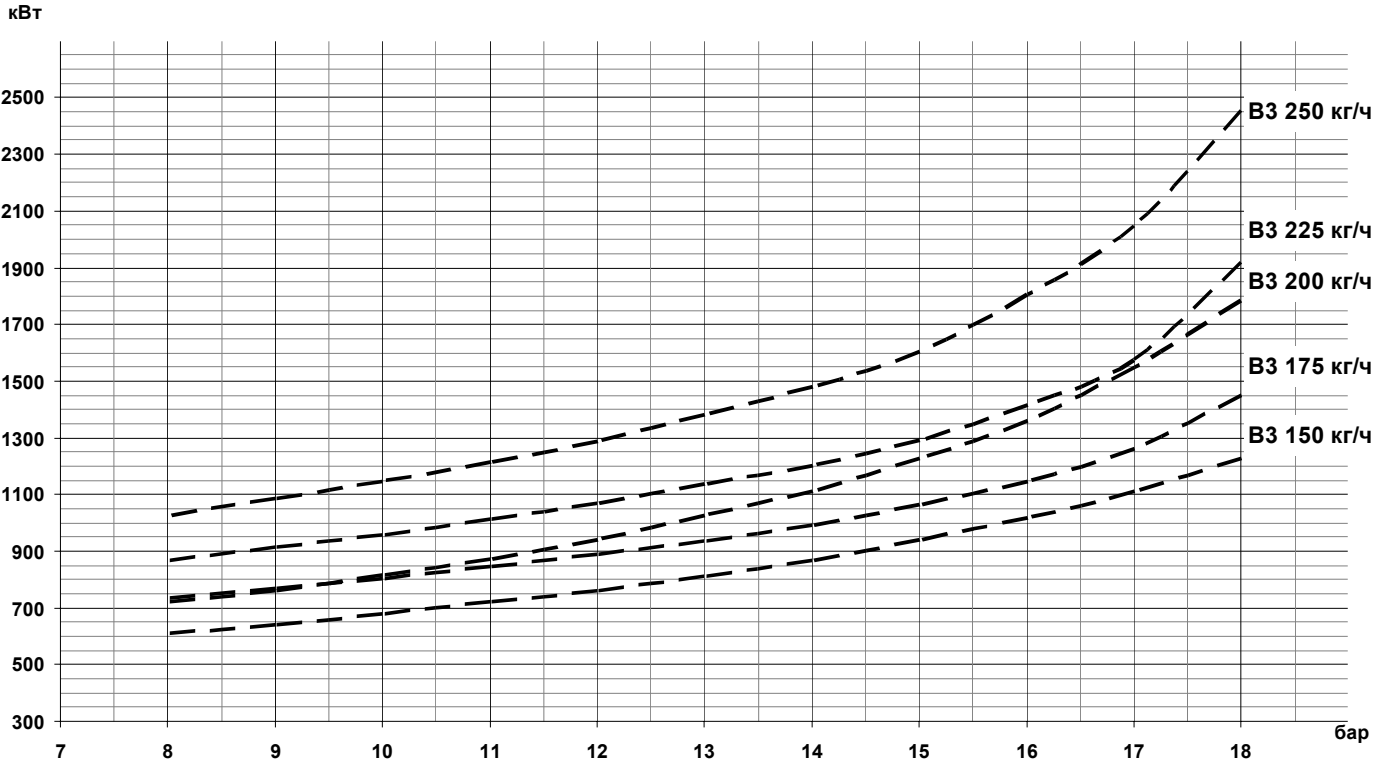
- Манометры
- Дегазатор
- Фильтры

Комплект для топлива вязкостью до 50 °Е при 50 °С 98000315

**Форсунки**

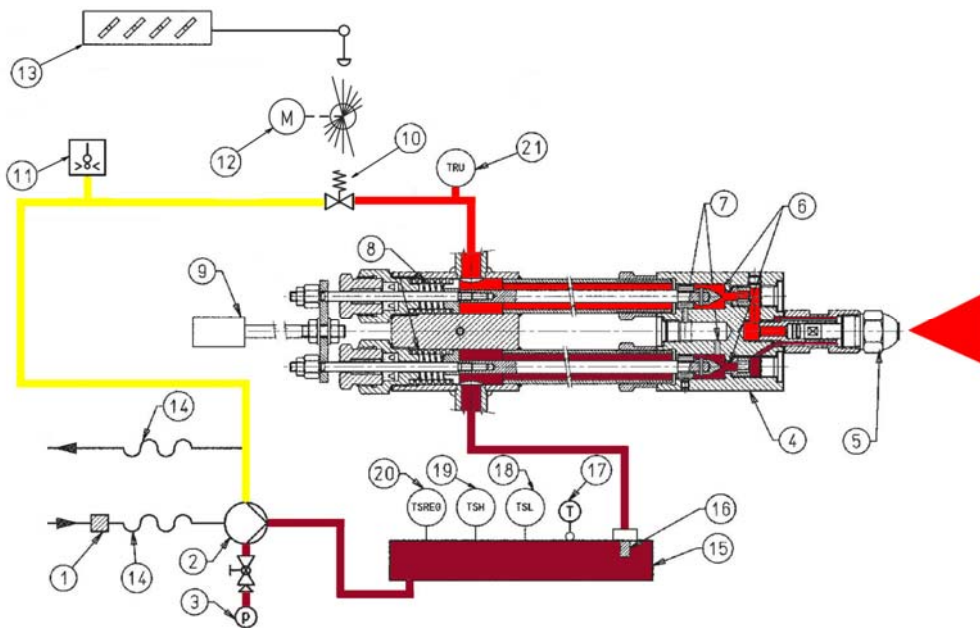
Bergonzo B3 150 кг/ч 45° SA	98000208	Bergonzo B3 225 кг/ч 45° SA	98000211
Bergonzo B3 175 кг/ч 45° SA	98000209	Bergonzo B3 250 кг/ч 45° SA	98000212
Bergonzo B3 200 кг/ч 45° SA	98000210		

**Диаграмма производительности форсунки в зависимости от давления в обратном топливопроводе.**



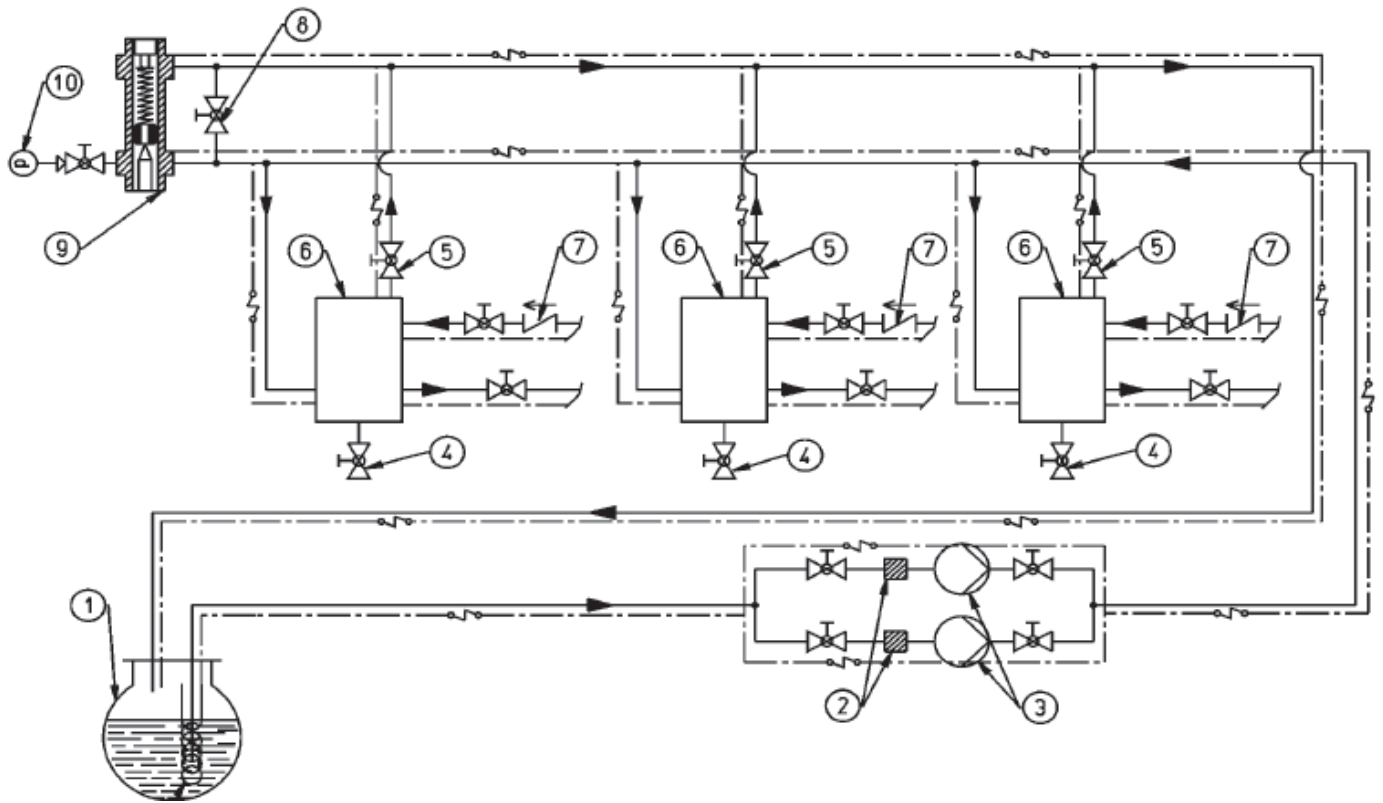
\* Давление на форсунке 20 бар

**Принципиальная гидравлическая схема**



- |   |                   |    |   |    |   |
|---|-------------------|----|---|----|---|
| 1 | Фильтр            | 8  | Пружина                                       | 15 | Подогреватель топлива                     |
| 2 | Насос             | 9  | Электромагнит                                 | 16 | Фильтр с клапаном                         |
| 3 | Манометр          | 10 | Регулятор расхода                             | 17 | Термометр                                 |
| 4 | Форсуночный блок  | 11 | Реле давления в обратном топливопроводе       | 18 | Реле минимальной температуры              |
| 5 | Форсунка          | 12 | Сервопривод регулятора топливовоздушной смеси | 19 | Реле максимальной температуры             |
| 6 | Игольчатый клапан | 13 | Воздушная заслонка                            | 20 | Регулирующее температурное реле           |
| 7 | Байпас            | 14 | Гибкий патрубок                               | 21 | Реле температуры обратного топливопровода |

Схема топливоподачи по кольцевому топливопроводу



- |    |  |     |  |
|----|--|-----|--|
| 1. | Топливный бак                                  | 6.  | Дегазатор                                      |
| 2. | Фильтр кольцевого топливопровода               | 7.  | Обратный клапан                                |
| 3. | Насос кольцевого топливопровода                | 8.  | Кран байпаса (нормально закрыт)                |
| 4. | Слив   | 9.  | Регулятор давления «перед собой» (1,5 – 2 бар) |
| 5. | Кран отвода воздуха и газов (нормально открыт) | 10. | Манометр                                       |

Диаграмма вязкости

